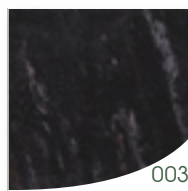
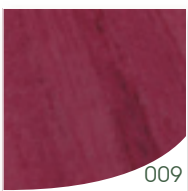
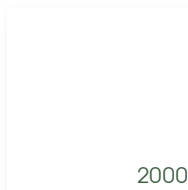
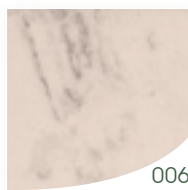


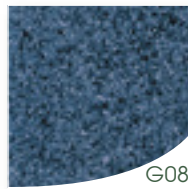
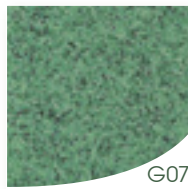
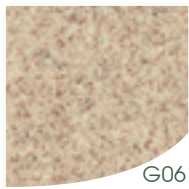
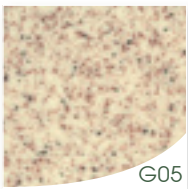
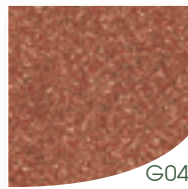
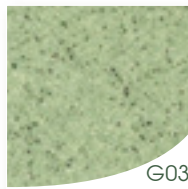
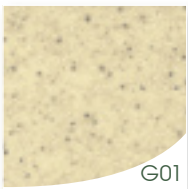
МРАМОР:

ПКМ
ПОЛИМЕРНЫЕ КОМПОЗИЦИОННЫЕ
МАТЕРИАЛЫ



КАТАЛОГ ЦВЕТОВ

ГРАНИТ:



Наш официальный представитель:

ПОДОКОННИКИ ИЗ ЛИТЬЕВОГО МРАМОРА

ПРОЧНЫЕ • НАДЕЖНЫЕ • ТЕРМОСТОЙКИЕ



Как известно, окна - это «глаза» любого дома, а достойное обрамление или, скорей, «подводка» - это подоконники.

Подоконники из литьевого мрамора обладают рядом преимуществ, перед другими подобного рода изделиями благодаря уникальным свойствам материала из которого они изготовлены. Литьевого мрамор это прочный, надежный и термостойкий материал, что гарантирует долговечность подоконнику.

- Стойкий к истиранию и вибрациям.
- Износостойкость в 2-3 раза превышает износостойкость мрамора.
- Устойчивость к высоким температурным перепадам
- Устойчивы к температурам от -50° С до +90° С при длительном воздействии.
- Обладает повышенной химостойкостью, постоянным блеском, не пачкается.
- Высокая устойчивость материала подоконника к ультрафиолетовому излучению.
- Подоконники не выцветают, не желтеют и в течении многих лет сохраняют первоначальный цвет.
- Невосприимчивость к воздействию влаги и микроорганизмов позволяет эксплуатировать подоконник в помещениях при нарушении норм влажности и температуры (бани, сауны и т.д.).
- Высокие антибактериальные характеристики.
- Полностью отсутствует радиоактивный фон, присущий декоративным природным камням, в частности граниту.
- Слабо теплопроводен, в отличие от камня и стали, литьевого мрамор теплый и комфортный на ощупь
- Литьевого мрамор экологически безопасен.
- Отсутствие микропор не только обеспечит легкость в уходе, но и предотвратит образование пятен, бактериальные накопления. Для ухода за поверхностью вам достаточно воспользоваться мягкой тканью и жидким моющим средством.
- Подоконники изготавливаются на заказ по вашим размерам
- Максимальная длина подоконника может быть 3 метра, а ширина 0,65 метров.

ПКМ
ПОЛИМЕРНЫЕ КОМПОЗИЦИОННЫЕ
МАТЕРИАЛЫ

В таблице показано воздействие разных веществ на поверхность литьевого мрамора.

Марка вещества	Результат
Губная помада	Безрезультатно
Томатный соус	Безрезультатно
Уксус	Безрезультатно
Чай	Безрезультатно
Лимонный сок	Очень слабое пятно*
Молоко	Безрезультатно
Свекольный сок	Безрезультатно
Жидкий дезодорант	Белый круг*
Кофе	Безрезультатно
Красное вино	Безрезультатно
Ацетон	Белый круг*
Этиловый спирт (95%)	Безрезультатно
Чернила	Безрезультатно
Аммиак	Безрезультатно
Жидкая вакса	Слабое пятно
Масло	Безрезультатно

* - Если вещество не воздействует на поверхность литьевого мрамора в течение нескольких часов, то след не остается.



ПРОИЗВОДСТВО «ПКМ»

347360, г. Волгодонск, Ростовская обл.,
ул. Вокзальная, 11, тел./факс (86392) 6-06-23
E-mail: pkm@volgodonsk.ru